



Департамент здравоохранения Тюменской области
Государственное бюджетное учреждение здравоохранения
Тюменской области
«Областная больница №14 имени В.Н. Шанаурина» (с.Казанское)

П Р И К А З

22 февраля 2023г.

№18 ос

с. Казанское

Об установлении границ контролируемой зоны

В соответствии с требованиями Федерального закона от 27.07.2006 № 152-ФЗ «О персональных данных», постановления Правительства Российской Федерации от 01.11.2012 № 1119 «Об утверждении требований к защите персональных данных при их обработке в информационных системах персональных данных», **п р и к а з ы в а ю:**

1. Определить границей контролируемой зоны ограждающие конструкции помещений ГБУЗ ТО «Областная больница №14 имени В.Н. Шанаурина» (с. Казанское), согласно Приложения.
2. Ознакомить всех сотрудников, задействованных в обработке персональных данных с настоящим приказом.
3. Контроль за исполнением настоящего приказа возложить на заместителя главного врача.

Главный врач

Д.М. Суворов

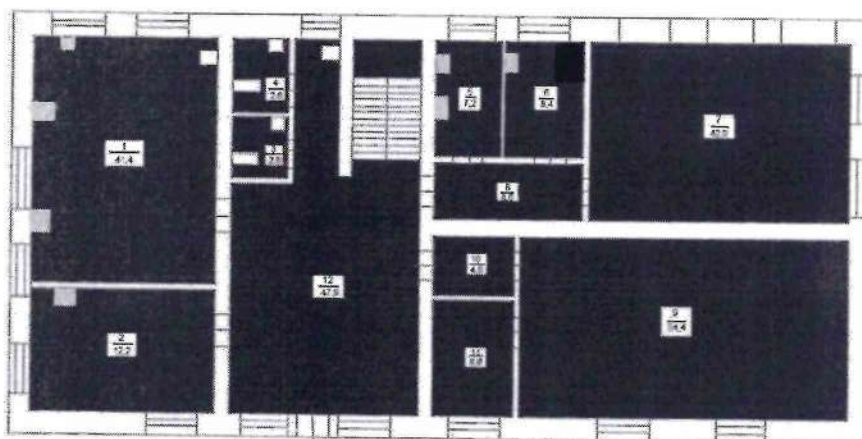
Приложение
Утверждены
приказом ГБУЗ ТО Областная
больница №14 имени В.Н.
Шанаурина» (с.Казанское)
от «22» февраля 2023 г. № 18 ос

Схемы границ контролируемой зоны



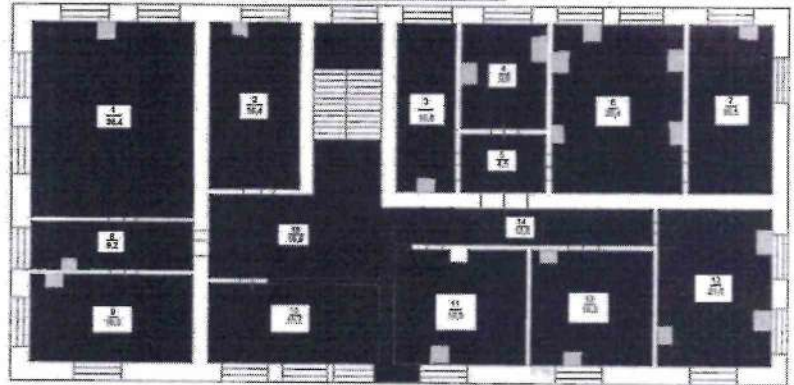
Административный корпус 1 этаж

№ комна- ты	Наименование помещения
1	Кабинет заведующего
2	Кабинет гл.м.зав.центра
3	Санузел
4	Санузел
5	Кабинет регистратора
6	Секретарь
7	Активный зал
8	Коридор
9	Кабинет
10	Коридор
11	Кабинет
12	Коридор



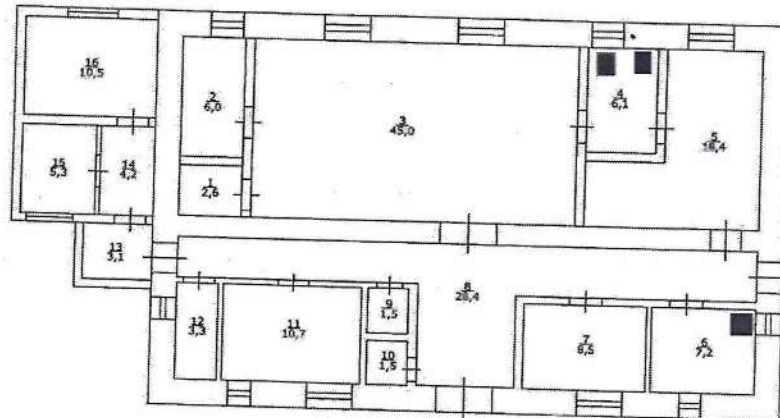
**Административный корпус
2 этаж**

№ зоны/комнаты	Наименование помещения
1	Кабинет Глав врача
2	Кабинет Зам. Глав врача
3	Кабинет Доктора
4	Кабинет Функционера
5	Коридор
6	Кабинет Функционера
7	Кабинет Доктора
8	Приемная
9	Кабинет Глав врача
10	Холл
11	Кабинет мед. сестры
12	Экспонат, музей
13	Кабинет службы охраны
14	Коридор
15	Холл



Рентгенологическое отделение

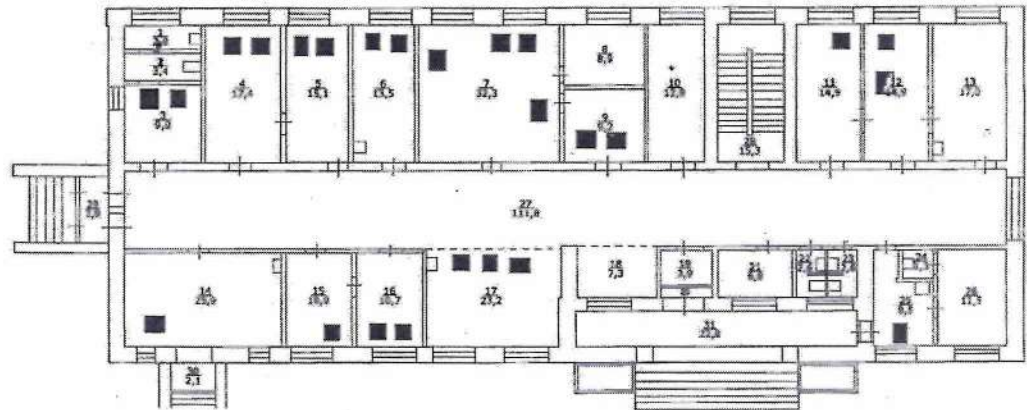
№ зоны/комнаты	Наименование помещения
1	Клиническая
2	Фотолаборатория
3	Рентгенкабинет
4	Пультовая
5	Флюорокабинет
6	Кабинет
7	Архив
8	Коридор
9	Туалет
10	Туалет
11	Кабинет
12	Барная
13	Коридор
14	Коридор
15	Техническая
16	Архив



**Поликлиника
1 этаж**

№ помещения	Наименование помещения
1	Туалет
2	Туалет
3	Кабинет
4	Кабинет
5	Кабинет
6	Кабинет
7	Кабинет
8	Кабинет
9	Кабинет
10	Кабинет
11	Кабинет
12	Кабинет
13	Кабинет

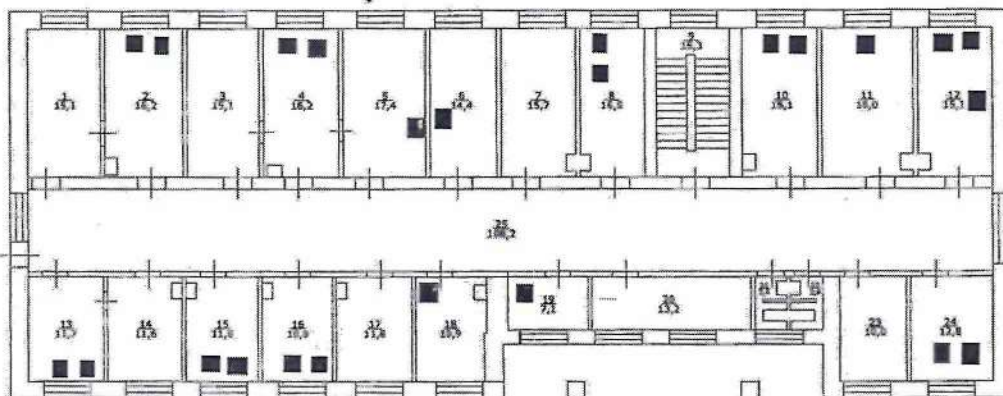
14	Кабинет
15	Кабинет
16	Кабинет
17	Регистратура
18	Раздевальня
19	Тамбур
20	Тамбур
21	Кабинет
22	Санузел
23	Санузел
24	Санузел
25	Кабинет
26	Кабинет
27	Коридор
28	Лестница
29	Тамбур



**Поликлиника
2 этаж**

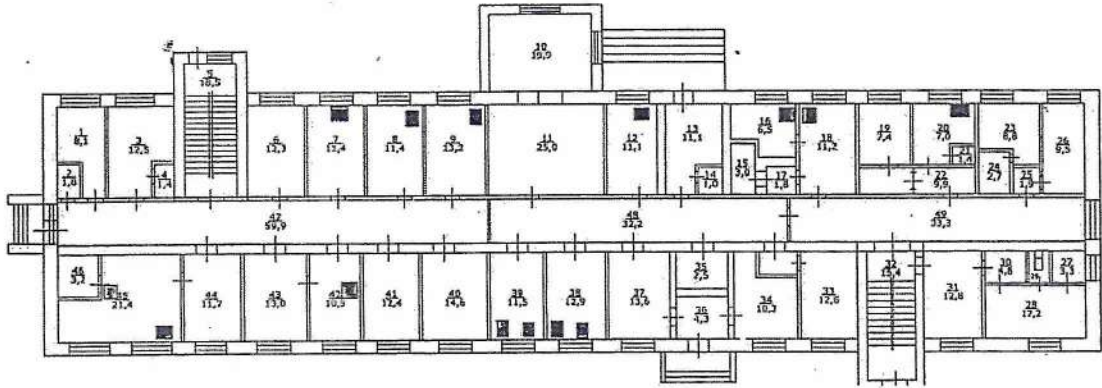
№ помещения	Наименование помещения
1	Кабинет
2	Кабинет
3	Кабинет
4	Кабинет
5	Кабинет
6	Кабинет
7	Кабинет
8	Кабинет
9	Лестница
10	Кабинет
11	Кабинет

12	Кабинет
13	Кабинет
15	Кабинет
16	Кабинет
17	Кабинет
18	Кабинет
19	Кабинет
20	Кабинет
21	Санузел
22	Санузел
23	Кабинет
24	Кабинет
25	Коридор



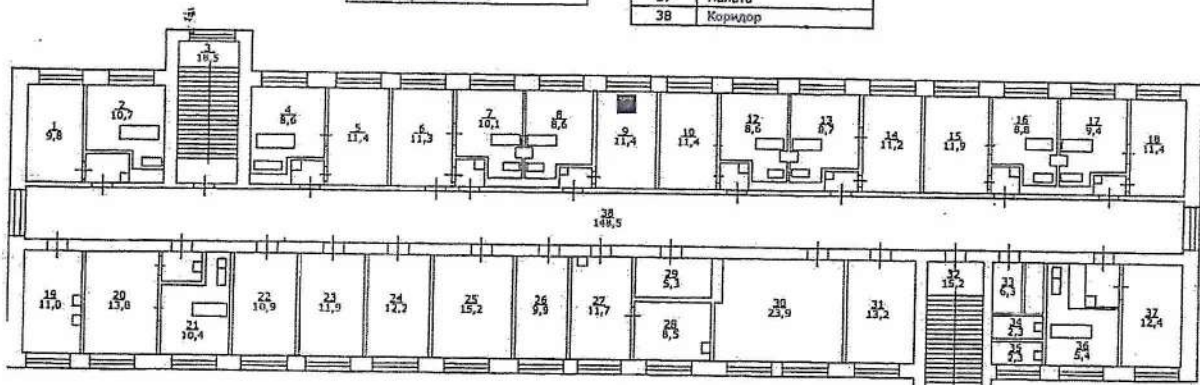
Инфекционное отделение 1 этаж

№ помещения	Наименование помещения	12	Кабинет	25	Санузел	38	Кабинет
1	Хозяйственная комната	13	Холл	26	Кабинет	39	Кабинет
2	Туалет	14	Санузел	27	Тамбур	40	Кабинет
3	Кабинет	15	Кабинет	28	Холл	41	Кабинет
4	Туалет	16	Кабинет	29	Санузел	42	Кабинет
5	Лестница	17	Кабинет	30	Кабинет	43	Кабинет
6	Кабинет	18	Кабинет	31	Кабинет	44	Кабинет
7	Кабинет	19	Кабинет	32	Лестница	45	Кабинет
8	Кабинет	20	Кабинет	33	Кабинет	46	Санузел
9	Кабинет	21	Туалет	34	Кабинет	47	Коридор
10	Кабинет	22	Тамбур	35	Санузел	48	Коридор
11	Кабинет	23	Кабинет	36	Санузел	49	Коридор
		24	Тамбур	37	Кабинет		



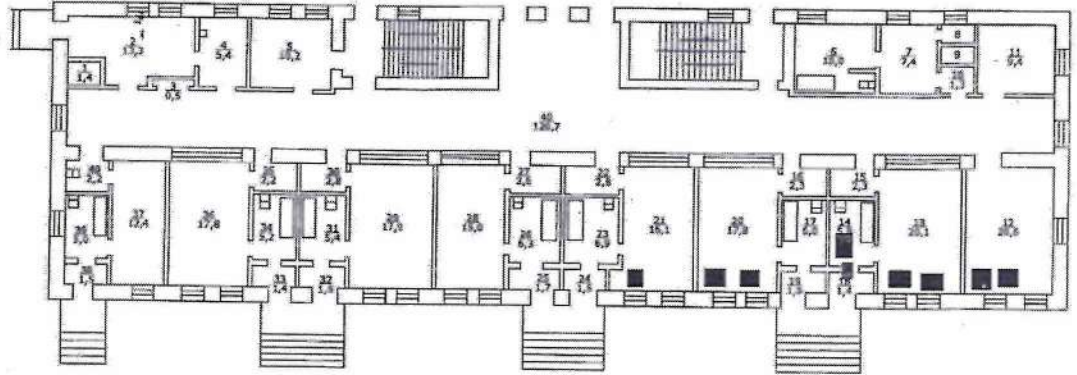
Инфекционное отделение 2 этаж

№ помещения	Наименование помещения	19	Палата
1	Палата	20	Кабинет
2	Ванная	21	Ванная
3	Лестница	22	Палата
4	Ванная	23	Палата
5	Палата	24	Палата
6	Палата	25	Хозяйственная комната
7	Палата	26	Пищеблок
8	Палата	27	Кабинет
9	Палата	28	Кабинет
10	Палата	29	Разливалка
12	Палата	30	Кабинет
13	Палата	31	Кабинет
14	Палата	32	Лестница
15	Приемная	33	Хозяйственная комната
16	Ванная	34	Умывальник
17	Ванная	35	Туалет
18	Палата	36	Ванная
		37	Палата
		38	Коридор



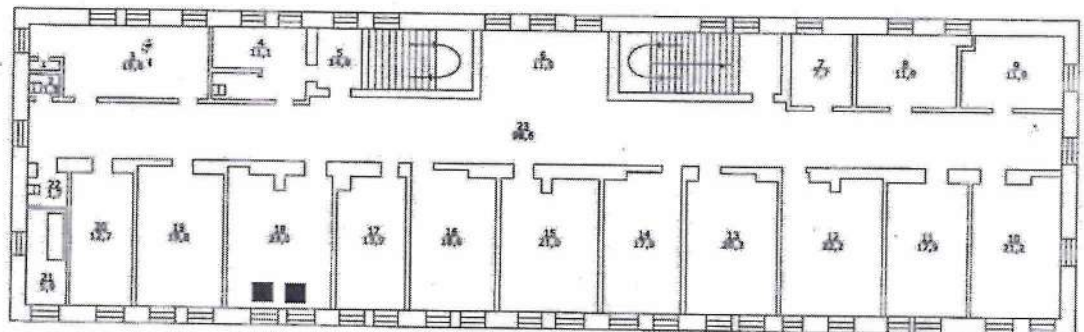
**Детское отделение
1 этаж**

№ комна- та/цели	Назначение помещения	14	Ванна	28	Кабинет
1	Санузел	15	Тамбур	29	Кабинет
2	Кабинет	16	Тамбур	30	Тамбур
3	Коридор	17	Ванна	31	Ванна
4	Хозяйственная комната	18	Тамбур	32	Хозяйственная комната
5	Кабинет	19	Тамбур	33	Хозяйственная комната
6	Кабинет	20	Кабинет	34	Ванна
7	Кабинет	21	Кабинет	35	Тамбур
8	Хозяйственная комната	22	Тамбур	36	Кабинет
9	Хозяйственная комната	23	Ванна	37	Кабинет
10	Коридор	24	Хозяйственная комната	38	Хозяйственная комната
11	Кабинет	25	Хозяйственная комната	39	Ванна
12	Кабинет	26	Ванна	40	Тамбур
13	Кабинет	27	Тамбур	41	Коридор



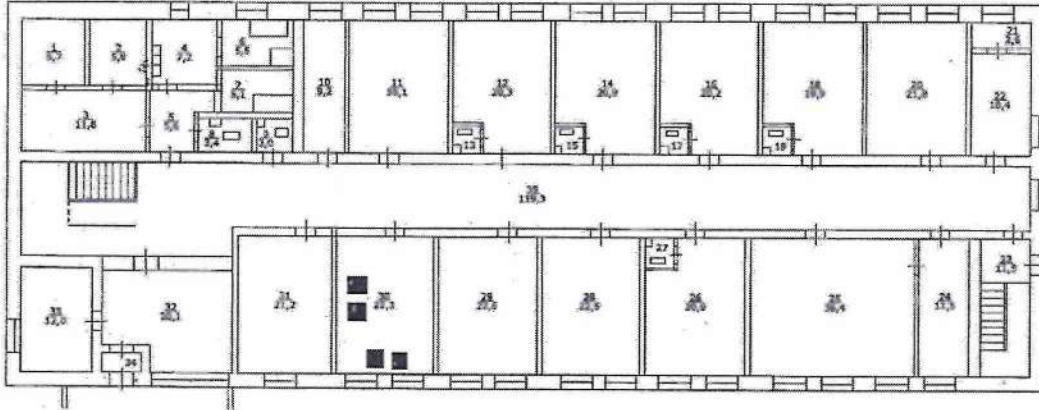
**Детское отделение
2 этаж**

№ комна- та/цели	Назначение помещения	12	Палата
1	Подсобное помещение	13	Палата
2	Санузел	14	Кабинет
3	Приемная	15	Палата
4	Хозяйственная	16	Палата
5	Лестница	17	Палата
6	Холл	18	Кабинет
7	Кабинет	19	Кабинет
8	Палата	20	Палата
9	Палата	21	Ванна
10	Палата	22	Тамбур
11	Палата	23	Коридор



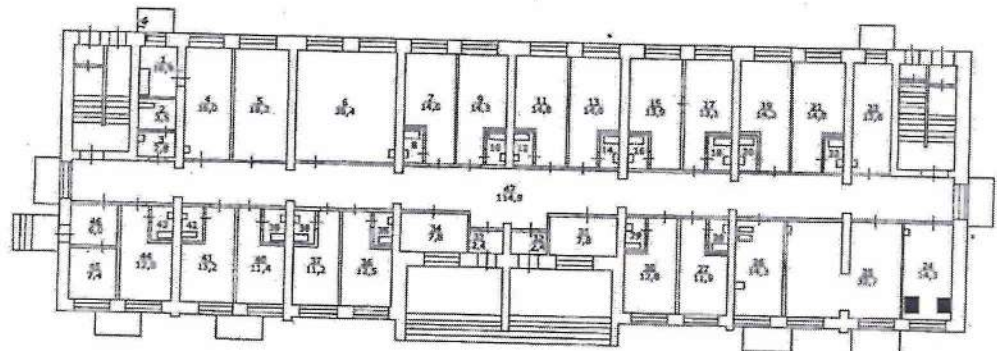
Хирургическое отделение 1 этаж

№ помещения	Наименование помещения	12	Палата	25	Спальня
1	Гардероб женский	13	Туалет	26	Палата
2	Гардероб мужской	14	Палата	27	Туалет
3	Смывовая	15	Туалет	28	Процедурный кабинет
4	Комната для умывания	16	Палата	29	Перевязочный кабинет
5	Тамбур	17	Туалет	30	Ординаторская
6	Душевая	18	Палата	31	Комната для врачей
7	Классовая	19	Туалет	32	Холл
8	Туалет	20	Палата	33	Гардероб для персонала
9	Туалет	21	Пульсовая	34	Тамбур
10	Кабинет зам. отделения	22	Кислородная	35	Коридор
11	Кабинет ст. медсестры	23	Тамбур		
		24	Буфетная		



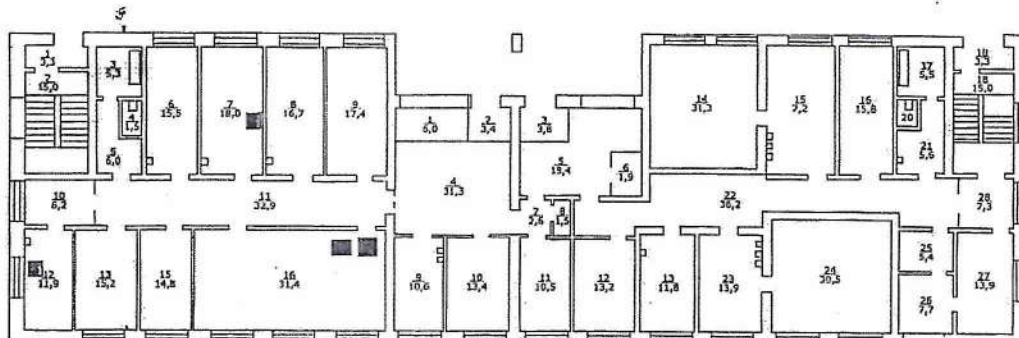
Терапевтическое отделение 1 этаж

№ помещения	Наименование помещения	16	Санузел	32	Тамбур
1	Ванная	17	Кабинет	33	Тамбур
2	Туалет	18	Санузел	34	Палата
3	Умывальник	19	Палата	35	Санузел
4	Ванная	20	Санузел	36	Палата
5	Комната	21	Палата	37	Палата
6	Кабинет	22	Санузел	38	Санузел
7	Палата	23	Палата	39	Санузел
8	Санузел	24	Палата	40	Палата
9	Палата	25	Спальня	41	Палата
10	Санузел	26	Буфет	42	Санузел
11	Палата	27	Кабинет	43	Санузел
12	Санузел	28	Санузел	44	Кабинет
13	Палата	29	Санузел	45	Радиолокация
14	Санузел	30	Палата	46	Службное помещение
15	Кабинет	31	Кабинет	47	Коридор



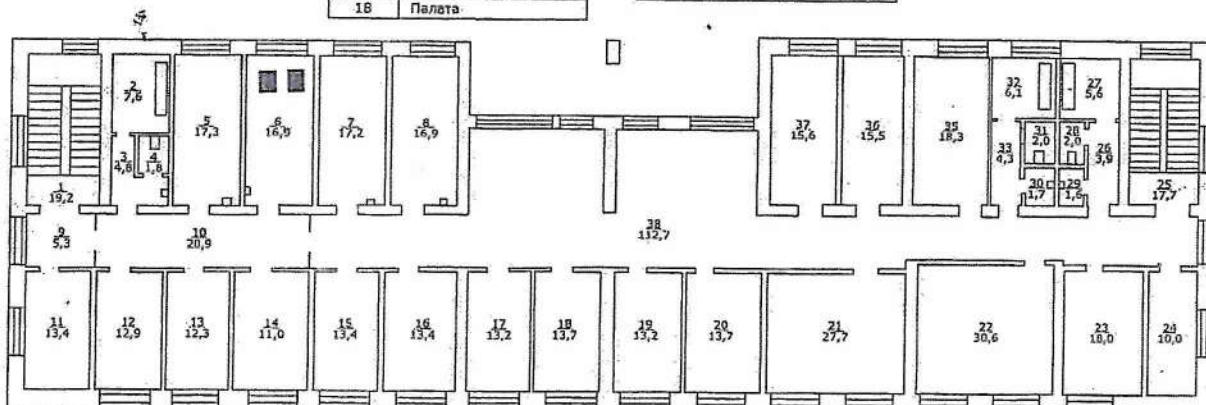
**Родильное отделение
1 этаж**

№ помещения	Наименование помещения	Родильное отделение	
Стоматология		1	Уол. помещение
1	Тамбур	2	Тамбур
2	Лестница	3	Тамбур
3	Ванная	4	Холл
4	Туалет	5	Раздевалка
5	Коридор	6	Раздевалка
6	Кабинет	7	Коридор
7	Кабинет	8	Тамбур
8	Ординаторская	9	Кабинет
9	Хозяйственная комната	10	Кабинет
10	Коридор	11	Хозяйственная
11	Коридор	12	Приемная
12	Кабинет	13	Палата
13	Кабинет	14	Родзал
15	Кабинет	15	Предродовая палата
16	Кабинет	16	Палата
17	Кабинет	17	Ванная
		18	Тамбур
		19	Лестница
		20	Санузел
		21	Универсальный
		22	Коридор
		23	Предродовая палата
		24	Родзал
		25	Раздевалка
		26	Раздевалка
		27	Раздевалка
		28	Коридор

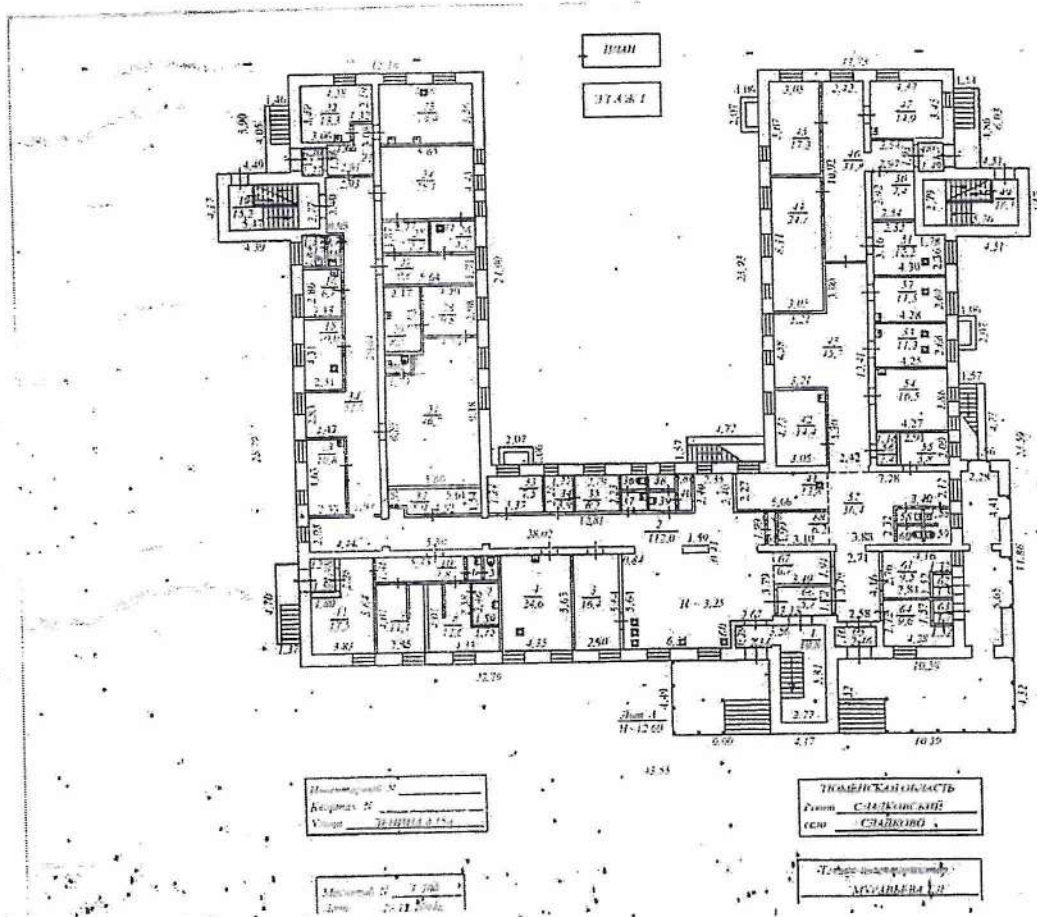


**Родильное отделение
2 этаж**

№ помещения	Наименование помещения	19	Кабинет
1	Лестница	20	Палата
2	Ванная	21	Палата
3	Коридор	22	Палата
4	Санузел	23	Столовая
5	Кабинет	24	Кухня
6	Кабинет	25	Лестница
7	Палата	26	Коридор
8	Кабинет	27	Ванная
9	Тамбур	28	Санузел
10	Коридор	29	Универсальный
11	Палата	30	Универсальный
12	Палата	31	Санузел
13	Палата	32	Ванная
14	Палата	33	Коридор
15	Палата	35	Палата
16	Палата	36	Кабинет
17	Палата	37	Кабинет
18	Палата	38	Коридор

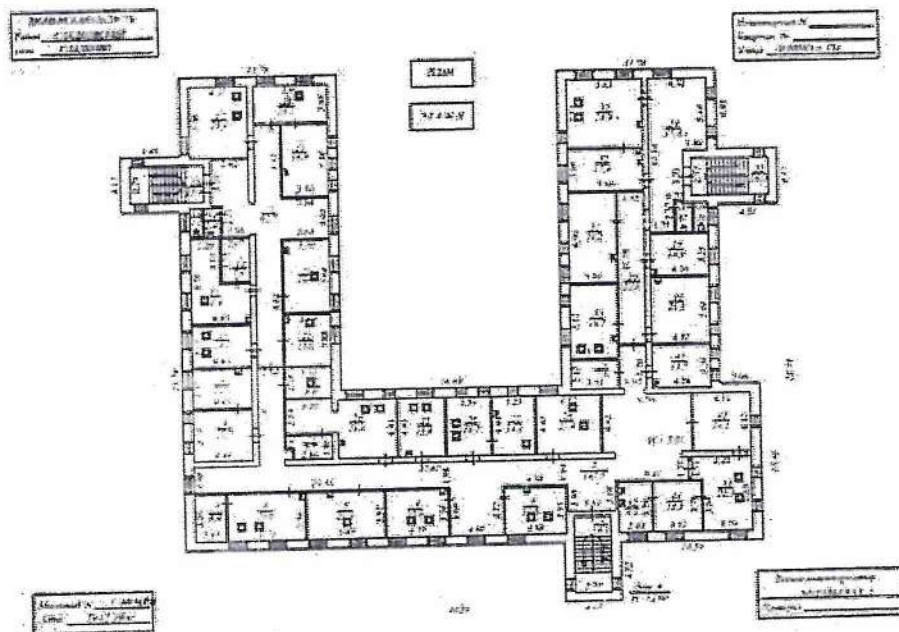


Филиал № 1 Сладковская районная больница
Поликлиническое отделение 1 этаж

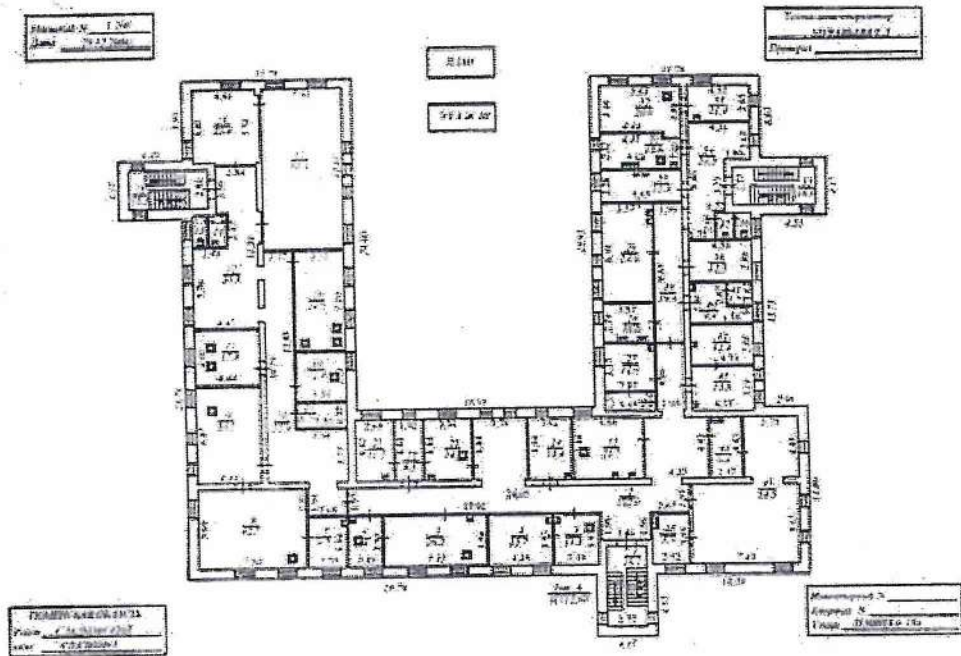


Филиал № 1 Сладковская районная больница

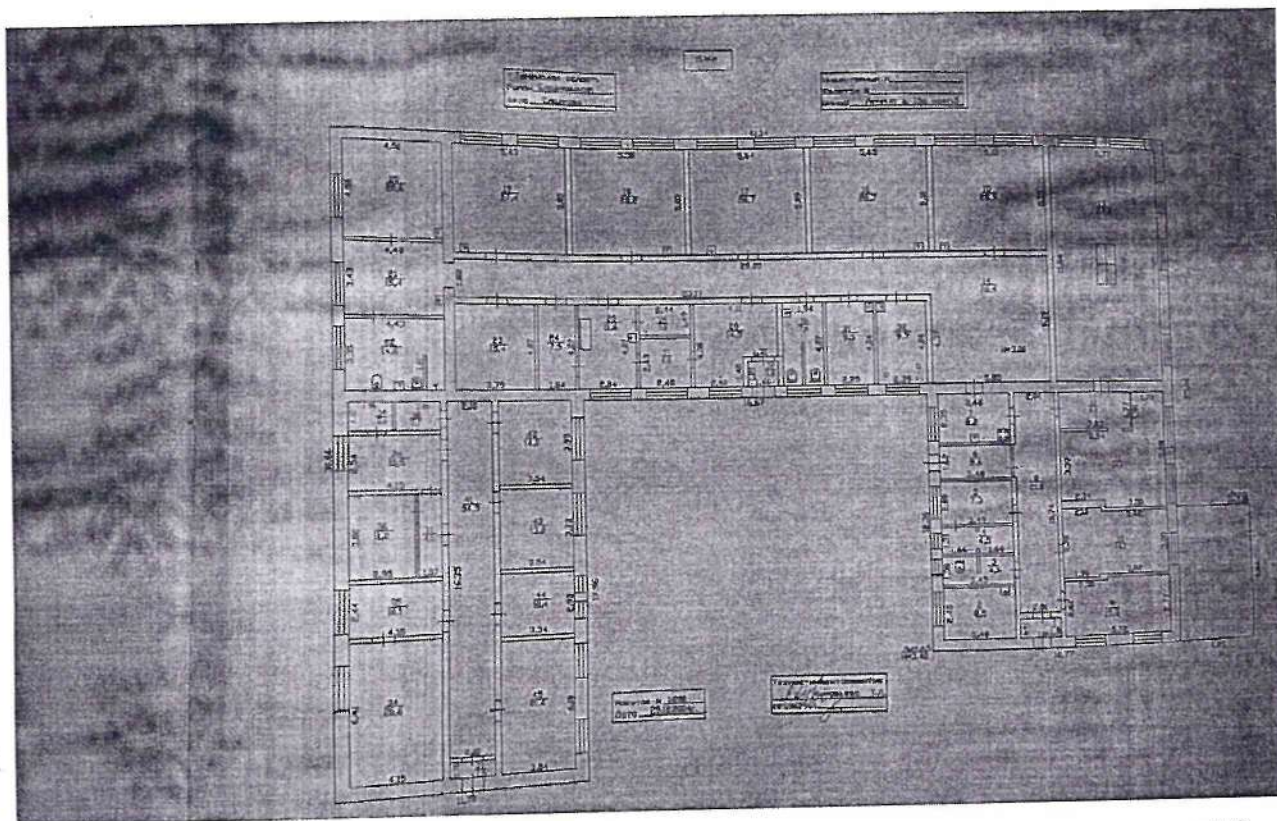
Поликлиническое отделение 2 этаж



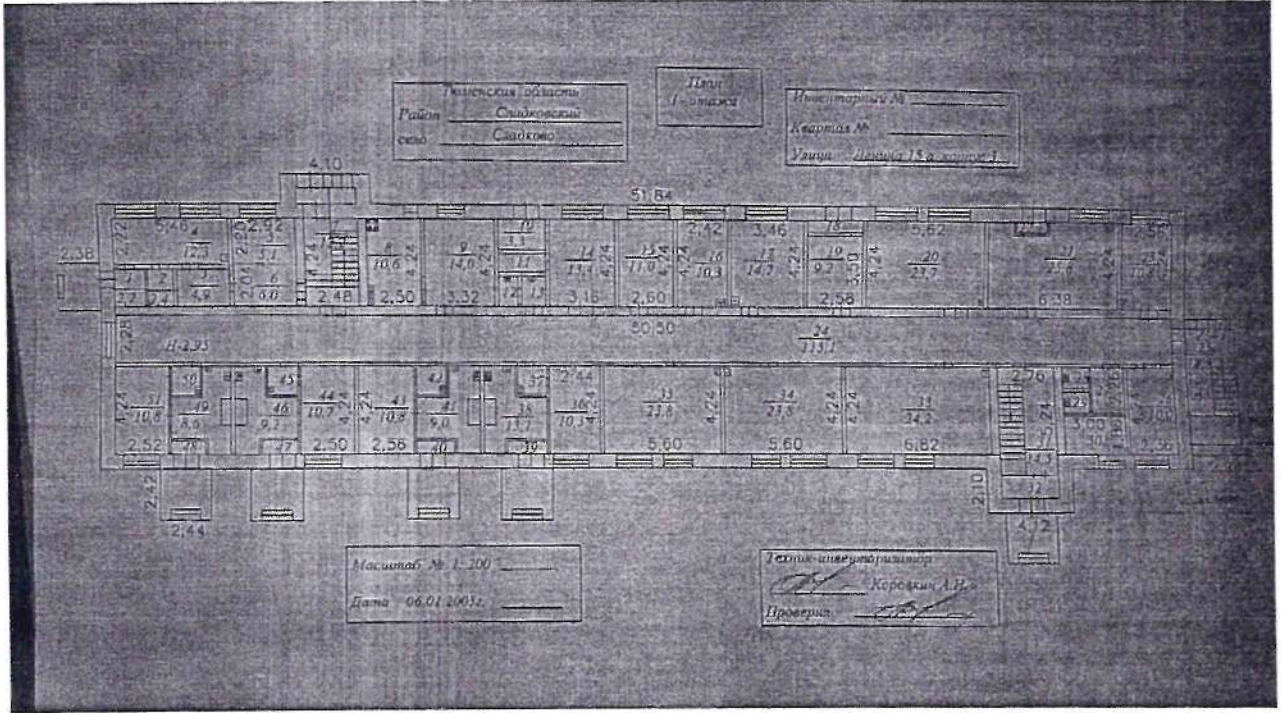
Филиал № 1 Сладковская районная больница
Поликлиническое отделение 3 этаж



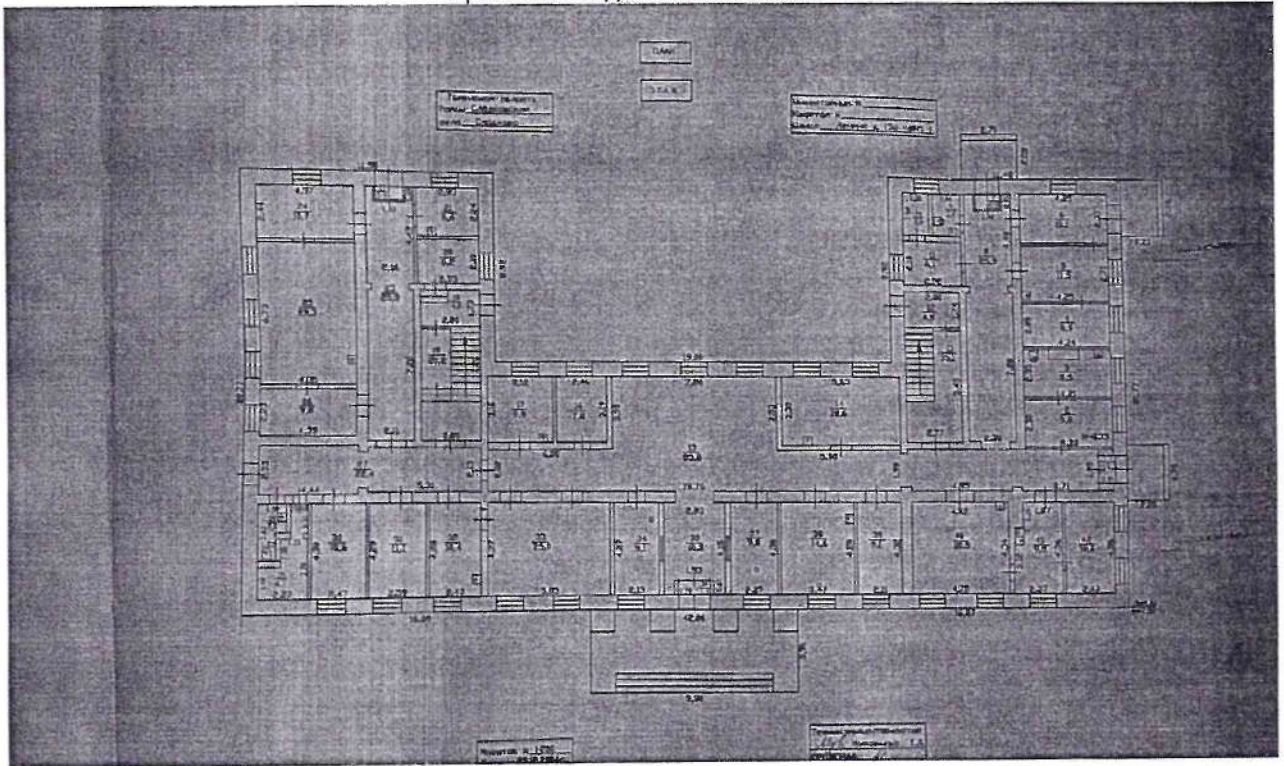
Филиал № 1 Сладковская районная больница
Акушерское отделение 1 этаж



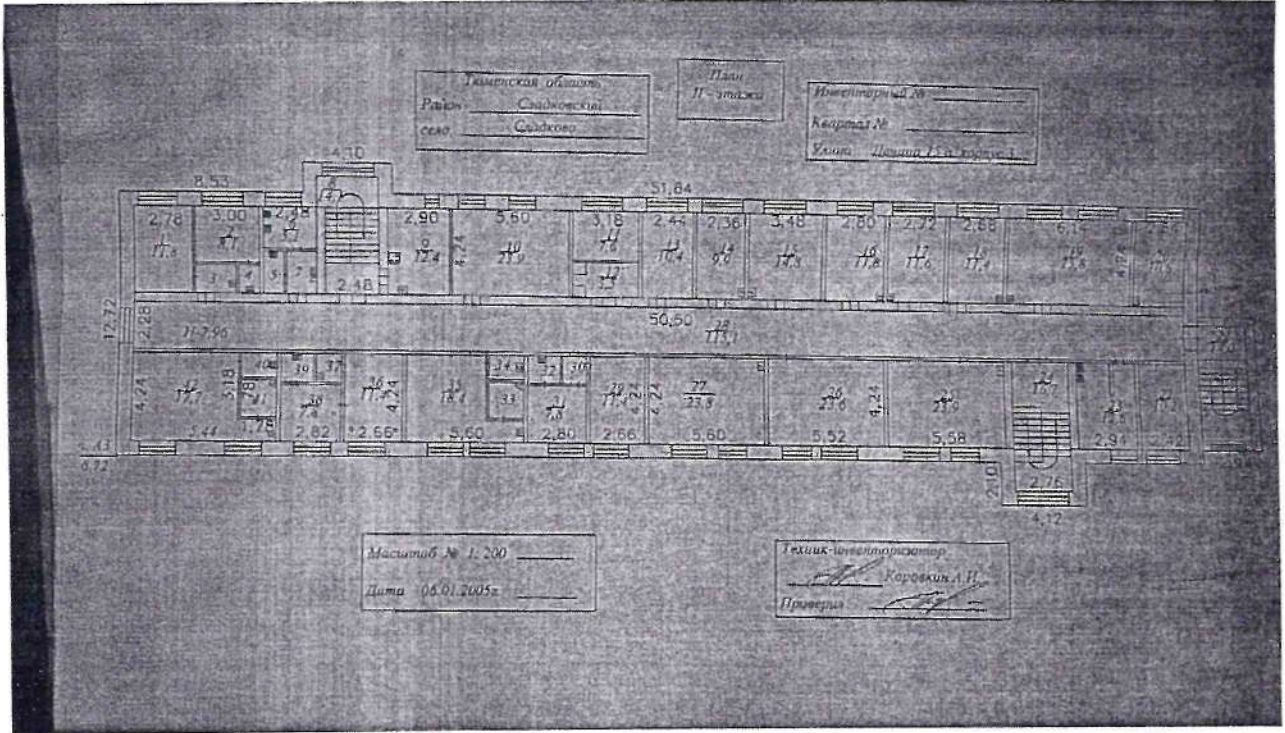
Филиал № 1 Сладковская районная больница
 Педиатрическое отделение 1 этаж



Филиал № 1 Сладковская районная больница
 Приемное отделение 1 этаж



Филиал № 1 Сладковская районная больница
Терапевтическое отделение 1 этаж



Филиал № 1 Сладковская районная больница
Хирургическое отделение 1 этаж

